

2009年3月31日現在/As of March 31, 2009  
**会社情報 CORPORATE DATA**

商号 株式会社インフォメーション・ディベロップメント(略称ID)  
 所在地(本社) 〒102-0084 東京都千代田区二番町7番地5  
 二番町平和ビル  
 創立 1969年10月20日  
 資本金 5億9,234万円  
 決算期日 3月31日  
 上場証券取引所 ジャスダック証券取引所(証券コード:4709)  
 売上高 139億9,497万円(2009年3月31日現在 単体)  
 代表取締役 代表取締役会長 尾崎 眞民  
 代表取締役社長 船越 真樹  
 社員数 1,627名(単体)  
 お問い合わせ 03-3264-3571(代表)

Corporate Name INFORMATION DEVELOPMENT CO., LTD. ("ID")  
 Location Niban-cho Heiwa Bldg., 7-5, Niban-cho, Chiyoda-ku, Tokyo 102-0084  
 Establishment October 20, 1969  
 Paid-in Capital ¥592 million  
 Fiscal Year-End March 31  
 Stock Listing JASDAQ Securities Exchange (Code:4709)  
 Total Revenue ¥13.9 billion(As of March 31, 2009 Nonconsolidated)  
 Representative Directors Chairman Matami Ozaki  
 President Masaki Funakoshi  
 Number of Employees 1,627(Nonconsolidated)  
 Inquiries +81-3-3264-3571(Main Switchboard)

**事業の概要 BUSINESS OVERVIEW**

**ITアウトソーシング事業(ITO)**: 1,000名を超える技術者がシステム導入後の運営管理をサポート。ミドルウェアのカスタマイズからハードウェアの保守、24時間体制のオペレーションまで、トータルかつ高付加価値のアウトソーシングを実現しています。

**システムインテグレーション事業(SI)**: 700名を超える技術者が「独立系SE集団」として特定のツールにとらわれないシステム構築をサポート。大型汎用機から携帯端末まで、多くの開発実績を築いています。

**ビジネスプロセスアウトソーシング事業(BPO)**: 「データ入力」「バックオフィス」「ヘルプデスク」「要員派遣」「デジタルソリューション」など、事務部門における幅広いサービスの提供により、経営の効率化を支援しています。

**コンサルティング**: 永年のノウハウと突出した知識を有するプロ集団が、コンサルティングやIT人材教育を通じて、企業の情報戦略の実現を支援しています。

**セキュリティ事業**: 大手ベンダーとの提携によるセキュリティ製品の販売から、セキュリティ環境の構築・運営まで、総合的なセキュリティサービスを提供しています。

**IT Outsourcing (ITO)**: We have more than 1,000 engineers who assist in the operation and management of systems after installation. From middleware customization to hardware maintenance and 24-hour operations, we serve comprehensive, high value-added outsourcing support.

**System Integration (SI)**: As an "Independent SE Group," more than our 700 system engineers provide tailor-made system integration services without limitation of any specific tools, covering from mainframe machines to mobile devices for various customers and businesses.

**Business Process Outsourcing (BPO)**: To facilitate clerical operations for the purpose of promoting higher management efficiency, we provide a wide range of services such as data-inputting, back-office operations, helpdesk services, personnel dispatch, and digital solutions.

**Consulting**: Our professional team with long-standing know-how and thorough knowledge of the industry supports the effective implementation of corporate information strategies through providing consultation services and IT personnel education.

**Security Operations**: In cooperation with leading vendors, we provide comprehensive security support services including sales of security products, building and management of secure environment, etc.

2009年3月31日現在/As of March 31, 2009  
**株主情報 SHAREHOLDER DATA**

発行済株式総数:8,029,535株・株主数:1,975名  
 Number of Shares Outstanding: 8,029,535 Number of Shareholders: 1,975

大株主 Major Shareholders	持株比率 Percentage of Total Shares
有限会社エイ・ケー A.K. Corporation	8.7%
株式会社みずほトラストシステムズ Mizuho Trust Systems Co., Ltd	8.5%
タイヨー パール ファンド エルピー Taiyo Pearl Fund, L.P.	8.1%
ID従業員持株会 ID Employee Ownership Account	6.6%
ステート ストリート バンク アンドトラスト カンパニー 505104 State Street Bank and Trust Company 505104	5.4%
みずほ信託銀行株式会社 Mizuho Trust & Banking Co., Ltd.	3.5%
株式会社ケイ・シー・エス K.C.S Co., Ltd.	3.5%
日本マスタートラスト信託銀行株式会社(信託口) The Master Trust Bank of Japan, Ltd.(Trust Account)	2.9%
竹田和平 Wahei Takeda	2.3%
船越朱美 Akemi Funakoshi	1.6%

自己株式(601,666株)を除く。  
 601,666 shares of treasury stock are excluded from above.

**連結子会社 CONSOLIDATED SUBSIDIARIES**

株式会社日本カルチャソフトサービス NIHON CULTURESOFTE SERVICE CO., LTD.  
 資本金 9,000万円 Paid-in Capital: ¥90,000,000  
 ID出資比率 100% Equity held by ID: 100%  
 主要事業 ITO SI Core Business: ITO SI

株式会社ソフトウェア・ディベロップメント SOFTWARE DEVELOPMENT CO., LTD.  
 資本金 1億円 Paid-in Capital: ¥100,000,000  
 ID出資比率 80% Equity held by ID: 80%  
 主要事業 SI Core Business: SI

株式会社プライド K.K.PURAIIDO  
 資本金 4,000万円 Paid-in Capital: ¥40,000,000  
 ID出資比率 54.4% Equity held by ID: 54.4%  
 主要事業 コンサルティング Core Business: Consulting

株式会社シー・エイ・ティ CAT CO., LTD.  
 資本金 9,000万円 Paid-in Capital: ¥90,000,000  
 ID出資比率 59.5% Equity held by ID: 59.5%  
 主要事業 BPO Core Business: BPO

艾迪系統開発(武漢)有限公司 INFORMATION DEVELOPMENT Wuhan Co., Ltd.  
 資本金 60万米ドル Paid-in Capital: US\$600,000  
 ID出資比率 100% Equity held by ID: 100%  
 主要事業 SI Core Business: SI

\*出資比率は自己株式を控除して計算しています。  
 \*ID's ownership ratios are calculated by the number of shares excluding treasury stocks.

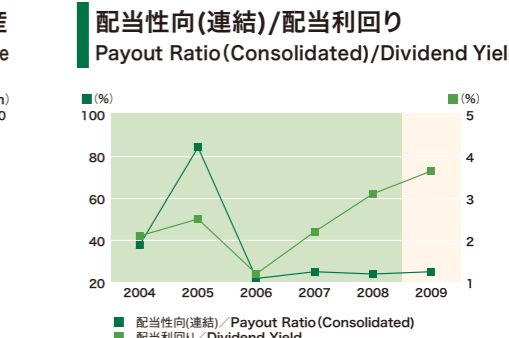
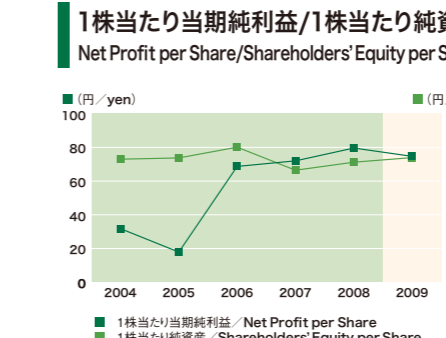
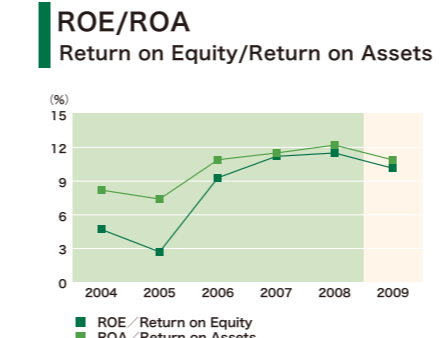
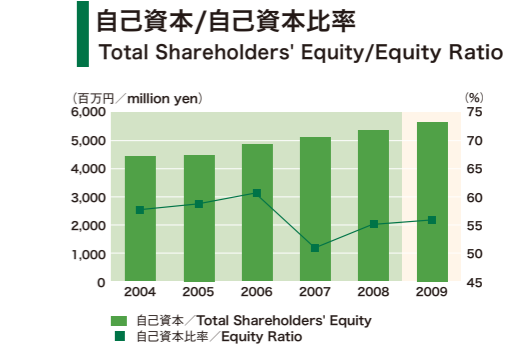
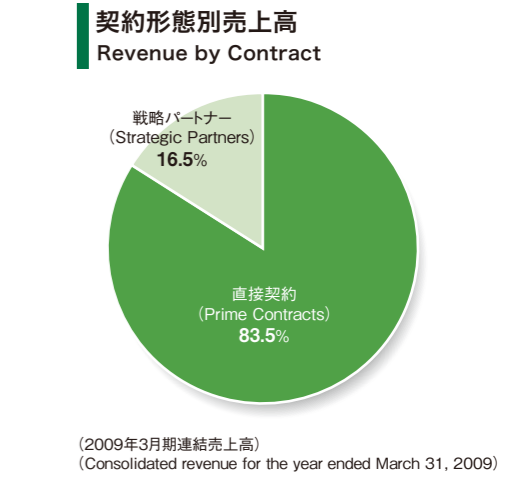
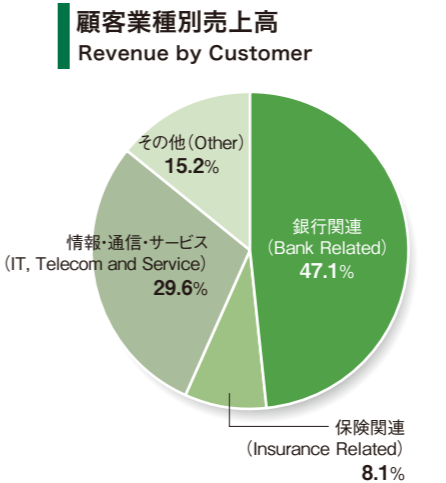
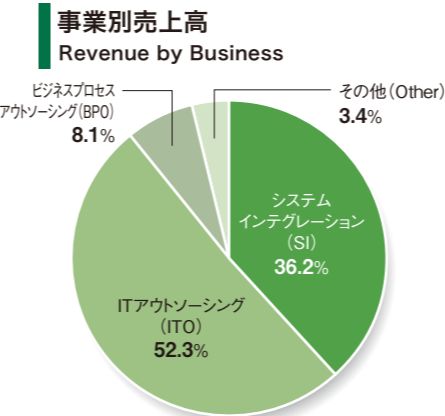


証券コード:4709

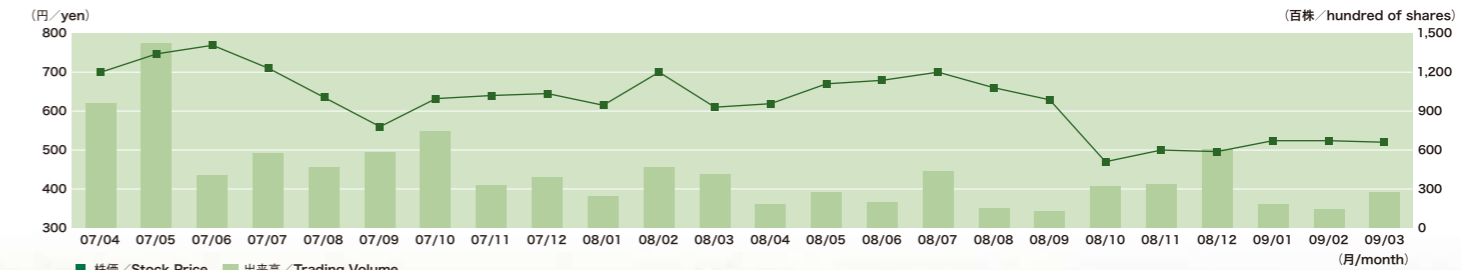


**FACT BOOK FY2009**  
 - 2009年3月期/For the Year Ended March 31, 2009 -

**ビジネスハイライト Business Highlights**



**株価/出来高推移 Stock Price/Trading Volume**



# 連結損益計算書/キャッシュ・フロー計算書 Consolidated Profit and Earnings/Cash Flows

(3月31日終了の会計年度) (For the year ended March 31)		2004	2005	2006	2007	2008	2009	2009
売上高	Total Revenue	11,203,526	11,378,534	13,028,567	14,692,381	18,032,997	18,458,027	188,155
ITアウトソーシング	IT Outsourcing	5,111,962	5,285,275	6,239,055	7,343,264	9,202,888	9,650,741	98,376
システムインテグレーション	System Integration	4,170,873	4,025,779	4,566,186	5,411,876	6,889,390	6,674,948	68,042
ビジネスプロセスアウトソーシング	Business Process Outsourcing	1,180,891	1,273,753	1,307,236	1,236,342	1,263,936	1,492,541	15,214
その他	Other	739,799	793,726	916,088	700,897	676,781	639,795	6,521
売上原価	Cost of Sales	9,033,036	9,302,277	10,555,689	11,890,331	14,641,706	15,018,727	153,096
売上総利益	Gross Profit	2,170,490	2,076,257	2,472,878	2,802,049	3,391,291	3,439,300	35,059
販売費及び一般管理費	Selling, General and Administrative Expenses	1,545,090	1,526,017	1,621,773	1,777,144	2,190,421	2,382,021	24,281
人件費	Personal Expenses	1,059,678	1,057,277	1,102,463	1,208,767	1,460,166	1,592,456	16,232
営業利益	Operating Profit	625,399	550,239	851,104	1,024,905	1,200,870	1,057,279	10,777
受取利息及び受取配当金	Interest and Dividend Income	3,550	7,943	5,306	5,955	14,612	64,459	657
経常利益	Recurring Profit	628,257	557,338	845,685	1,024,404	1,191,403	1,109,347	11,308
特別利益	Extraordinary Income	53,212	1,392	154,118	9,464	454	9,530	97
特別損失	Extraordinary Loss	273,603	305,277	242,041	55,590	81,367	59,392	605
税金等調整前当期純利益	Income before Income Taxes	407,866	253,453	757,763	978,278	1,110,490	1,059,486	10,800
当期純利益	Net Profit	203,999	119,771	430,091	550,526	594,983	563,497	5,744
減価償却費	Depreciation	173,237	173,969	168,192	152,337	147,746	149,307	1,521
支払利息	Interest Expenses	16,017	9,061	4,004	5,658	18,921	14,339	146
利息税金償却前利益	EBITDA	597,234	436,560	929,661	1,135,895	1,276,904	1,223,440	12,471
営業活動によるキャッシュ・フロー	Cash Flows from Operating Activities	425,280	471,720	1,081,114	376,302	795,331	913,727	9,314
投資活動によるキャッシュ・フロー	Cash Flows from Investing Activities	▲31,012	▲218,338	275,461	▲587,708	▲73,706	▲442,008	▲4,505
財務活動によるキャッシュ・フロー	Cash Flows from Financing Activities	▲545,058	▲374,846	▲938,469	68,746	▲684,113	▲122,951	▲1,253
現金及び現金同等物期末残高	Cash and Cash Equivalents at Year-End	1,339,044	1,217,422	1,637,022	1,494,385	1,530,449	1,874,986	19,113
フリー・キャッシュ・フロー	Free Cash Flows	394,267	253,381	1,356,575	▲211,406	721,625	471,719	4,808

\*\* ▲ indicates negative figures.

# 連結貸借対照表 Consolidated Financial Position

(3月31日現在) (As of March 31)		2004	2005	2006	2007	2008	2009	2009
流動資産	Current Assets	3,458,903	3,230,433	3,965,878	4,863,128	4,849,688	5,187,838	52,883
現金及び預金	Cash and Deposits	1,339,044	1,217,422	1,637,022	1,564,385	1,550,449	1,894,986	19,316
売上債権(受取手形・売掛金)	Notes and Accounts Receivable	1,749,160	1,667,964	1,773,585	2,574,244	2,632,392	2,623,465	26,742
固定資産	Fixed Assets	4,147,161	4,307,560	3,957,437	5,032,089	4,770,502	4,867,917	49,621
有形固定資産	Tangible Fixed Assets	2,916,322	2,983,133	2,518,627	2,482,974	2,483,911	2,443,734	24,910
無形固定資産	Intangible Fixed Assets	178,675	142,077	104,101	721,652	668,825	922,545	9,404
投資その他資産	Investment and Others	1,052,163	1,182,349	1,334,708	1,827,462	1,617,764	1,501,638	15,307
総資産	Total Assets	7,606,065	7,537,994	7,923,316	9,895,217	9,620,190	10,055,756	102,505
流動負債	Current Liabilities	2,217,168	1,899,628	1,881,911	3,256,834	2,907,998	2,828,431	28,832
固定負債	Fixed Liabilities	885,350	1,094,724	1,112,167	1,478,451	1,293,203	1,331,517	13,573
有利子負債	Interest-Bearing Debt	1,229,955	932,071	118,730	1,318,198	880,870	903,000	9,204
純資産	Net Assets	—	—	—	5,159,931	5,418,989	5,895,807	60,099
自己資本	Total Shareholders' Equity	4,378,726	4,419,473	4,794,112	5,034,183	5,288,407	5,705,786	58,162
少数株主持分	Minority Interests	124,820	124,168	135,125	125,748	130,582	190,020	1,937

# 主要経営指標 Management Indicators

(3月31日現在) (As of March 31)		2004	2005	2006	2007	2008	2009	2009
<b>〔1株当たり指標〕</b>	<b>〔Per Share Data〕</b>							
1株当たり当期純利益(円)	Net Profit per Share (Yen)	31.8	17.9	68.7	72.0	79.6	75.9	0.77
1株当たり純資産(円)	Shareholders' Equity per Share (Yen)	729.9	737.3	801.1	664.4	712.1	768.2	7.83
1株当たりキャッシュ・フロー(円)	Cash Flow per Share (Yen)	61.5	47.9	97.5	87.6	92.5	88.8	0.90
1株当たり配当金(円)	Dividend per Share (Yen)	12.0	15.0	15.0	18.0	19.0	19.0	0.19
発行済株式総数(株)	Number of Shares Outstanding(Share)	6,138,589	6,138,589	6,138,589	8,026,675	8,026,675	8,029,535	—
<b>〔収益性〕</b>	<b>〔Profitability〕</b>							
売上高総利益率(%)	Gross Margin (%)	19.4	18.2	19.0	19.1	18.8	18.6	—
売上高販管費率(%)	SG&A Expenses to Revenue (%)	13.8	13.4	12.5	12.1	12.1	12.9	—
売上高営業利益率(%)	Operating Margin (%)	5.6	4.8	6.5	7.0	6.7	5.7	—
売上高経常利益率(%)	Recurring Margin (%)	5.6	4.9	6.5	7.0	6.6	6.0	—
売上高当期純利益率(%)	Net Profit Margin (%)	1.8	1.1	3.3	3.7	3.3	3.1	—

(生産性) (Productivity)		(\$ thousand)						
従業員1人当たり売上高(千円)	Revenue per Employee (Thousand yen)	7,177	7,451	7,968	7,156	8,530	8,243	84
従業員1人当たり売上総利益(千円)	Gross Profit per Employee (Thousand yen)	1,390	1,359	1,512	1,364	1,604	1,536	15
従業員1人当たり営業利益(千円)	Operating Profit per Employee (Thousand yen)	400	360	520	499	568	472	4
期末従業員数(人)	Number of Employees (Person)	1,561	1,527	1,635	2,053	2,114	2,239	—

(効率性・安全性) (Efficiency and Stability)								
自己資本当期純利益率(ROE)(%)	Return on Equity (%)	4.7	2.7	9.3	11.2	11.5	10.3	—
総資産経常利益率(ROA)(%)	Return on Assets (%)	8.2	7.4	10.9	11.5	12.2	11.3	—
投資収益率(ROI)(%)	Return on Investment (%)	11.5	10.6	17.3	16.2	19.6	17.0	—
自己資本比率(%)	Equity Ratio (%)	57.6	58.6	60.5	50.9	55.0	56.7	—
流動比率(%)	Current Ratio (%)	156.0	170.1	210.7	149.3	166.8	183.4	—
D/Eレシオ(倍)	D/E(Debt-to-Equity) Ratio (Times)	0.3	0.2	0.02	0.3	0.2	0.2	—
インタレスト・カバレッジ・レシオ(倍)	Interest Coverage Ratio (Times)	26.6	52.1	269.9	66.5	42.0	63.5	—
総資産回転率(回)	Asset Turnover (Times)	1.5	1.5	1.7	1.6	1.8	1.9	—
自己資本回転率(回)	Equity Turnover (Times)	2.6	2.6	2.8	3.0	3.5	3.4	—
売上債権回転率(回)	Receivables Turnover (Times)	6.4	6.8	7.3	5.7	6.9	7.0	—

(株主還元) (Shareholder Return)								
純資産配当率(DOE)(%)	Dividend on Equity (%)	1.6	2.0	2.0	2.5	2.8	2.6	—
配当性向(連結)(%)	Payout Ratio(Consolidated) (%)	37.7	84.0	21.8	25.0	23.9	25.0	—
配当性向(単体)(%)	Payout Ratio(Nonconsolidated) (%)	40.4	76.1	22.5	30.9	27.1	25.0	—
配当利回り(%)	Dividend Yield (%)	2.1	2.5	1.2	2.2	3.1	3.7	—

(株価関連データ) (Stock-Related Data)		(\$)						
期末株価(円)	Year-End Stock Price (Yen)	580	603	1,238	805	610	520	5.30
株価純資産倍率(PBR)(倍)	Price Book-Value Ratio (Times)	0.8	0.8	1.6	1.2	0.9	0.7	—
株価キャッシュ・フロー倍率(PCFR)(倍)	Price Cash Flow Ratio (Times)	9.4	12.6	12.7	9.2	6.6	5.9	—

EBITDA = 税金等調整前当期純利益 + 支払利息 + 減価償却費  
 フリー・キャッシュ・フロー = 営業活動によるキャッシュ・フロー + 投資活動によるキャッシュ・フロー  
 自己資本 = 純資産 - 少数株主持分  
 自己資本当期純利益率(ROE) = 当期純利益 ÷ 自己資本(期首期末平均) × 100  
 総資産経常利益率(ROA) = 経常利益 ÷ 総資産(期首期末平均) × 100  
 投資収益率(ROI) = (経常利益 + 支払利息) ÷ (有利子負債 + 自己資本) × 100

D/E(デット・エクイティ)レシオ = 有利子負債 ÷ 自己資本  
 インタレスト・カバレッジ・レシオ = 営業活動によるキャッシュ・フロー ÷ 支払利息  
 純資産配当率(DOE) = 1株当たり配当金 ÷ 1株当たり純資産 × 100  
 株価純資産倍率(PBR) = 株価 ÷ 1株当たり純資産  
 株価キャッシュ・フロー倍率(PCFR) = 株価 ÷ 1株当たりキャッシュ・フロー

EBITDA = Income before Income Taxes + Interest Expenses + Depreciation  
 Free Cash Flows = Cash Flows from Operating Activities + Cash Flows from Investing Activities  
 Total Shareholders' Equity = Net Assets - Minority Interests  
 Return on Equity = Net Profit / Total Shareholders' Equity (average of start / end of year) × 100  
 Return on Assets = Recurring Profit / Total Assets (average of start / end of year) × 100  
 Return on Investment = (Recurring Profit + Interest Expenses) / (Interest-Bearing Debt + Total Shareholders' Equity) × 100

Debt-to-Equity Ratio = Interest-Bearing Debt / Total Shareholders' Equity  
 Interest Coverage Ratio = Cash Flows from Operating Activities / Interest Expenses  
 Dividend on Equity = Dividend per Share / Shareholders' Equity per Share × 100  
 Price Book-Value Ratio = Stock Price / Total Shareholders' Equity per Share  
 Price Cash Flow Ratio = Stock Price / Cash Flow per Share